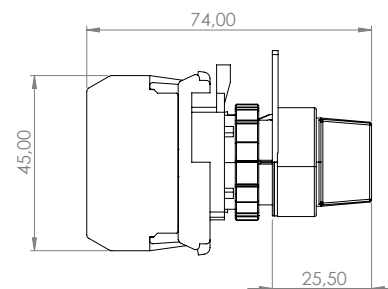
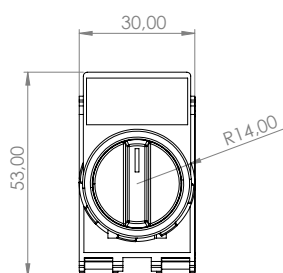


1.1.5 BOUTON ROTATIF LUMINEUX COMPOSÉ



Caractéristiques selon les modèles:

- Couleur transparente
- Bouton lumineux avec led blanche
- Bloc de contact normalement ouvert
- Fourni avec support : LED, bouton, étiquette et étiquette de montage

Références	Caractéristiques	Contact	Tension	Schéma
BPC_LRM_1NO_024_10	2 positions maintenu 60°	1 NO	24 V	
BPC_LRM_1NO_230_10	2 positions maintenu 60°	1 NO	230 V	
BPC_LRM_2NO_024_10	3 positions maintenu 60°	2 NO	24 V	
BPC_LRM_2NO_230_10	3 positions maintenu 60°	2 NO	230 V	