



## **NOTICE TECHNIQUE**

### **RADIATEURS POUR RELAIS STATIQUES**

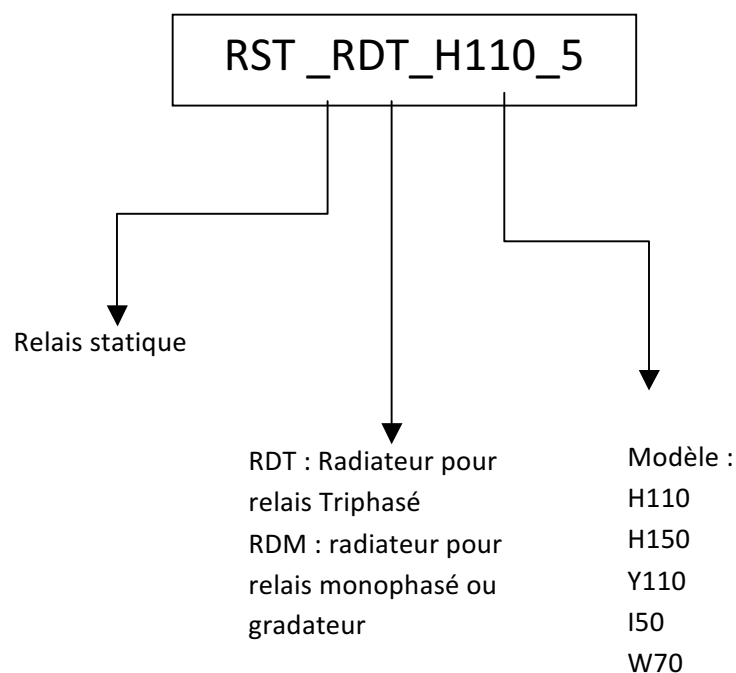
Inoréa Automatismes et Industrie  
9 rue du Lugan  
33130 BEGLES  
[contact@inorea.com](mailto:contact@inorea.com)  
[www.inorea.com](http://www.inorea.com)

## 1. DESCRIPTION ET CARACTERISTIQUES

Radiateur pour relais statique dans le but d'évacuer la chaleur produite par le relais statique ou le gradateur.



## 2. REFERENCEMENT PRODUIT

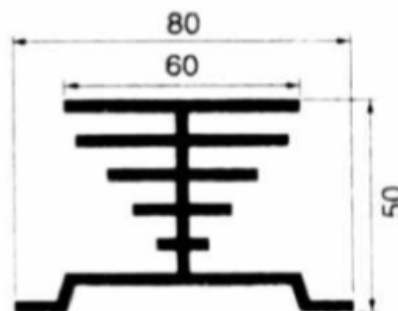


### 3. COMBINAISONS POSSIBLES

Radiateurs pour relais statiques	
RST_RDM_I50_5	Support I50 pour RST_1_2_20_5 ou RSR22_20_5
RST_RDM_W70_5	Support W70 pour RST_1_2_40_5 ou RSR22_40_5
RST_RDT_H150_5	Support H150 pour RST_3_4_40_5
RST_RDT_H110_5	Support H110 pour RST_3_4_20_5 et RST_3_4_10_5
RST_RDT_Y110_5	Support Y110 pour RST_3_4_60_5

### 4. PLANS

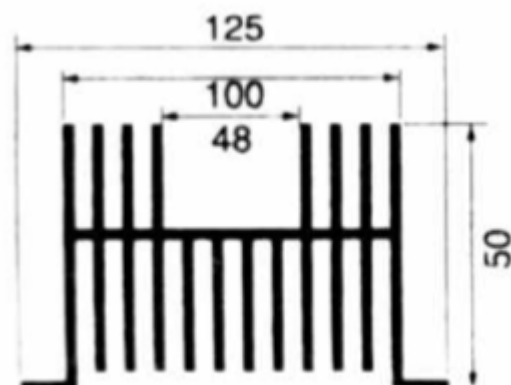
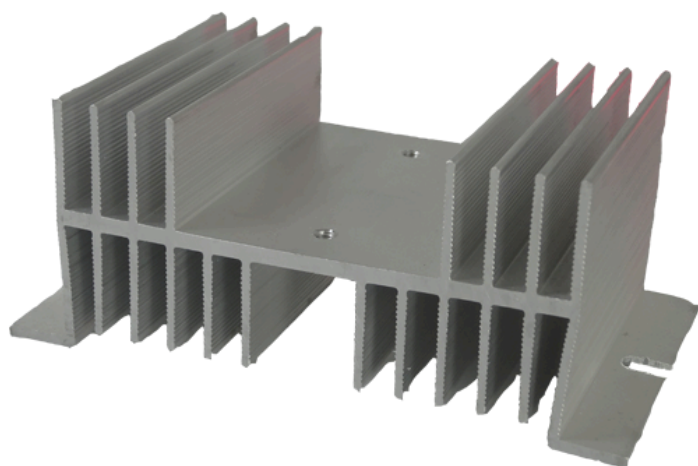
RST\_RDM\_I50\_5 : support I50 pour RST\_1\_2\_20\_5 ou RSR22\_20\_5



Dimensions : 50x60x50mm

Application : pour relais monophasé ou gradateur  $\leq 20A$

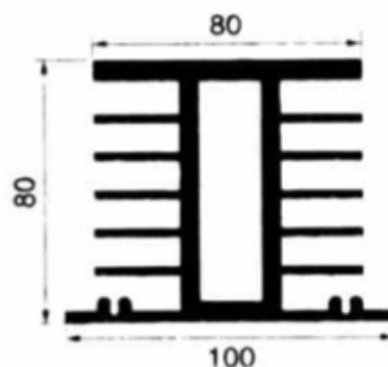
**RST\_RDM\_W70\_5** : support W70 pour RST\_1\_2\_40\_5 ou RSR22\_40\_5



Dimensions : 70x100x50mm

Application : pour relais monophasé ou gradateur  $\leq 40A$

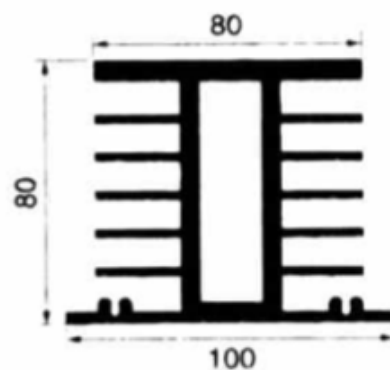
**RST\_RDT\_H150\_5** : support H150 pour RST\_3\_4\_40\_5



Dimensions : 150x80x80mm

Application : pour relais triphasé  $\leq 50A$

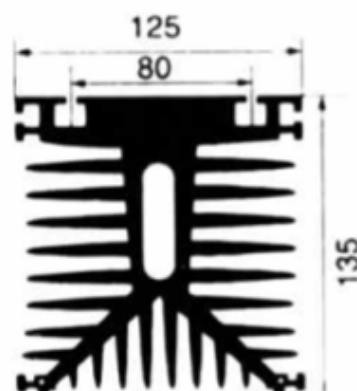
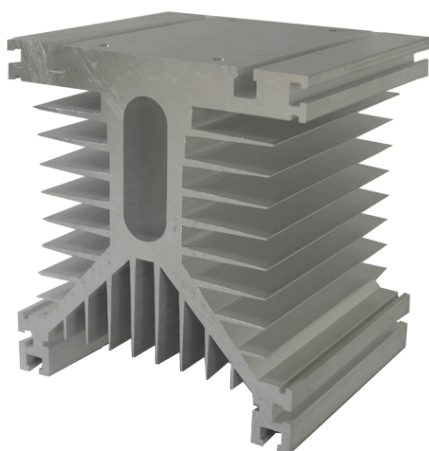
**RST\_RDT\_H110\_5** : support H110 pour RST\_3\_4\_20\_5 et RST\_3\_4\_10\_5



Dimensions : 110x80x80mm

Application : pour relais triphasé  $\leq 20A$

**RST\_RDT\_Y110\_5** : support Y110 pour RST\_3\_4\_60\_5



Dimensions : 110x125x135 mm

Application : pour relais triphasé  $\leq 150A$